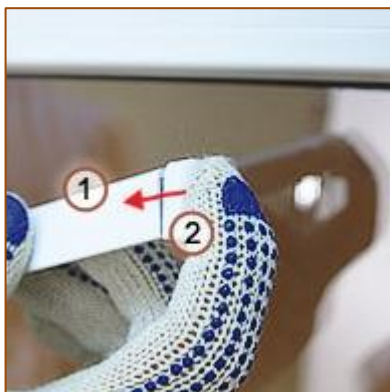


## МОНТАЖ РУЛОННОЙ ШТОРЫ В МИНИКАССЕТЕ UNI 2 (УНИ 2)

### Шаг 1. Подготовка к монтажу



Распакуйте и проверьте изделие. На боковые направляющие (1) наденьте нижние заглушки (2). По очереди приложите левую и правую боковые направляющие к окну, выровняв нижний их край по линии стыка штапика и рамы. Сделайте две отметки карандашом по верхней части обеих направляющих

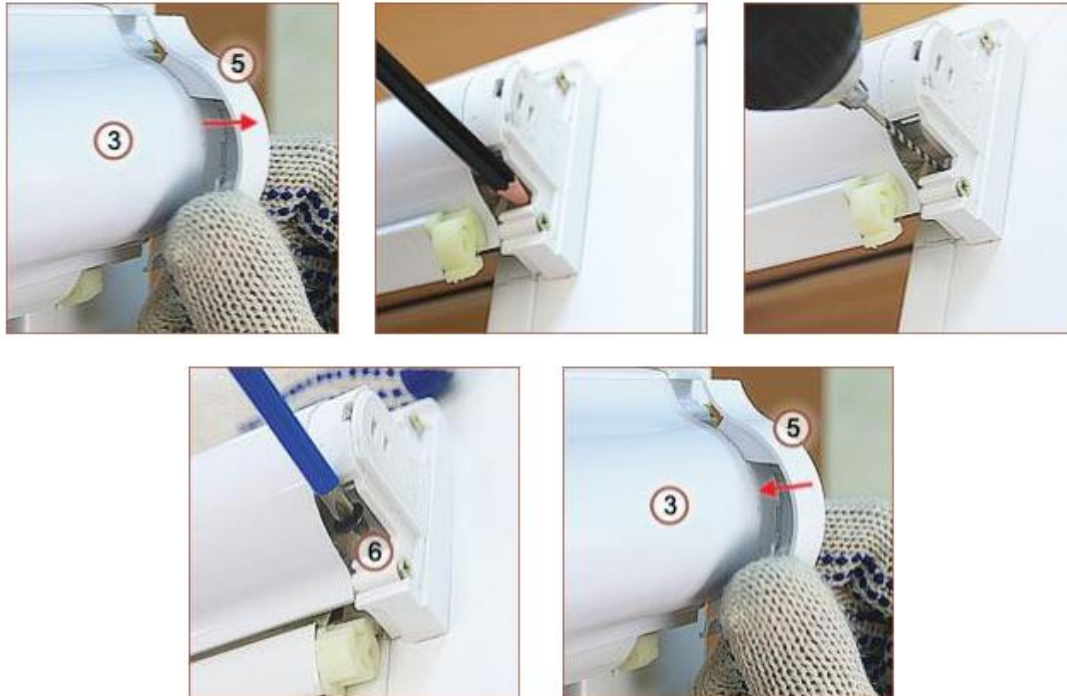
### Шаг 2.1. Крепление карниза на скотч



Если ваша система UNI 2 оснащена двухсторонним скотчем для крепление к раме то: с помощью спирта или ацетона обезжирьте и очистите раму вокруг стекла по бокам и вверху. Если с карниза сняты боковые крышки, наденьте их. С обратной стороны карниза (3) удалите защитную пленку (4) с уже наклеенных полосок двухстороннего скотча.

Аккуратно приложите карниз к раме, выровняв его нижнюю часть по сделанным меткам, убедившись в симметричности зазоров между тканью и штапиками слева и справа, и сильно прижмите его на несколько секунд.

## Шаг 2.2. Крепление карниза на шурупы



## Шаг 3. Крепление боковых направляющих



Спиртом или ацетоном обезжирьте раму окна слева и справа от стекла. Снимите на боковых направляющих (1) защитную пленку с уже приклеенных полосок двухстороннего скотча (6). Приклейте направляющие по линии стыка штапика и рамы, сильно надавив на них по всей высоте. Если ваш карниз оснащен управляющей цепочкой (7) – приспустите ткань до нижней границы и установите ограничитель хода (8) – он не даст ткани сорваться из карниза при излишне резком рывке.